

Informationen



Information



Informazioni





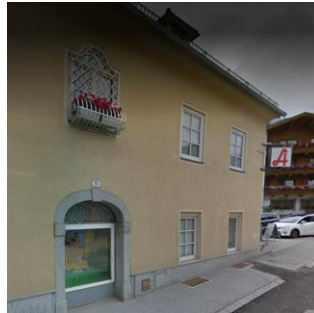
Informationen von A bis Z

Apotheke

Stubaital-Apotheke
Waldrasterstraße 12
6166 Fulpmes
+43 5225 62070

Öffnungszeiten:

| | |
|------------|--------------------------|
| Montag | 08:00–12:00, 14:30–18:30 |
| Dienstag | 08:00–12:00, 14:30–18:30 |
| Mittwoch | 08:00–12:00, 14:30–18:30 |
| Donnerstag | 08:00–12:00, 14:30–18:30 |
| Freitag | 08:00–12:00, 14:30–18:30 |
| Samstag | 08:30–12:00 |



Quelle: Internet

Arzt

Dr. Somavilla Matthias, Dr. Seewald Alexandra, Dr. Danzl Cornelia
Riehlstraße 32
6166 Fulpmes
+43 5225 62257

Öffnungszeiten:

| | |
|------------|--------------------------|
| Montag | 07:00–12:00, 13:30–18:30 |
| Dienstag | 07:00–12:00, 13:30–18:30 |
| Mittwoch | 07:00–12:00, 13:30–18:30 |
| Donnerstag | 07:00–12:00, 13:30–18:30 |
| Freitag | 07:00–12:00, 13:30–18:30 |

Ordination Dr. Nagiller

Dorfstraße 6
6142 Mieders
+43 5225 62939

Öffnungszeiten:

| | |
|------------|--------------------------|
| Montag | 08:00–11:30, 17:00–19:00 |
| Dienstag | 17:00–19:00 |
| Mittwoch | 08:00–11:30, 17:00–19:00 |
| Donnerstag | 08:00–11:30 |
| Freitag | 08:00–11:30, 15:00–17:00 |



Informationen von A bis Z

Dr. Robert Lugmayr & Dr. Anton Ranalter

Scheibe 39
6167 Neustift im Stubaital
+43 5226 2214

Öffnungszeiten:

| | |
|------------|--------------------------|
| Montag | 08:00–12:00, 16:00–18:30 |
| Dienstag | 08:00–12:00, 16:00–18:30 |
| Mittwoch | 08:00–12:00, 16:00–18:30 |
| Donnerstag | 08:00–12:00, 16:00–18:30 |
| Freitag | 08:00–12:00, 16:00–18:30 |

Praxis Dr. Leitgeb

Lange Gasse 24
6165 Telfes im Stubaital
+43 5225 6382311

Außerhalb der angegebenen Ordinationszeiten geben wir Ihnen gerne Auskunft über den jeweils diensthabenden Arzt im Stubaital. Des Weiteren ist die Universitätsklinik Innsbruck ca. 20 km entfernt.

Bankomat

Der nächste Bankomat befindet sich bei der Hypo Tirol Bank.
Waldrasterstraße 2, 6166 Fulpmes
Telefon: +43 50 700 7700



Quelle: Internet

Brötchenservice

Wir haben die Möglichkeit, Ihnen in der Früh frisches Gebäck zu liefern.
Zur Auswahl stehen Semmel, Kornspitz und Croissant.
Geben Sie uns bitte am Vortag per SMS Bescheid, was Sie für den nächsten Morgen als Gebäck wünschen.



Quelle: Internet

Bügelbrett, **B**ügeleisen

Bügelbrett und Bügeleisen können an der Rezeption ausgeliehen werden.



Informationen von A bis Z

Check-in, Check-out

Der Check in ist von **16:00 – 20:00 Uhr** möglich.

Wir bitten Sie, die Zimmer am Abreisetag bis spätestens **10:00 Uhr** zu verlassen. Eine spätere Abreise ist je nach Verfügbarkeit gerne möglich – fragen Sie hierzu bitte an der Rezeption nach. Sollten Sie am Abreisetag noch in Fulpmes verweilen, verwahren wir ihr Reisegepäck gerne bei uns im Haus.

Desinfektionsmittel

Desinfektionsmittel kann bei uns an der Rezeption erworben werden.



Quelle: Internet

Desinfektion im Gästehaus

In unserem Gästehaus stehen unseren Gästen zwei Desinfektionsstationen zur Verfügung.

Haupteingang



Rezeption – Frühstücksraum



Einkaufsmöglichkeiten **L**ebensmittel

M-Preis

Mühlwiese 6
6166 Fulpmes

Öffnungszeiten:

| | |
|------------|-------------|
| Montag | 08:00–19:00 |
| Dienstag | 08:00–19:00 |
| Mittwoch | 08:00–19:00 |
| Donnerstag | 08:00–19:00 |
| Freitag | 08:00–19:30 |
| Samstag | 08:00–18:00 |



Quelle: Internet



Informationen von A bis Z

Spar Steger

Waldrasterstraße 2
6166 Fulpmes

Öffnungszeiten:

| | |
|------------|-------------|
| Montag | 07:00–19:00 |
| Dienstag | 07:00–19:00 |
| Mittwoch | 07:00–19:00 |
| Donnerstag | 07:00–19:00 |
| Freitag | 07:00–19:00 |
| Samstag | 07:00–18:00 |



Quelle: Internet

E-Ladestation für PKW

Diese befindet sich an der Ostseite unseres Hauses.
Die Abrechnung erfolgt direkt über die gängigen
Ladekartenanbieter.



Fahrradverleih

HP-Sports / Parkplätze Schlick 2000

Tschaffinis-Umgebung 22, 6166 Fulpmes
+ 43 664 4765650



Steixner Radsport Fulpmes

Bahnstraße 14, 6166 Fulpmes
+43 5225 62312

Fahrradabstellplatz

Der Fahrradabstellplatz steht Ihnen kostenlos zur Verfügung.



Fernsehen

Informationen über die Sender entnehmen Sie bitte der Senderliste des TV-Gerätes.



Informationen von A bis Z

Frühstück

Sommer:

Montag – Sonntag 08:00 – 10:00

Winter:

Montag – Sonntag 07:30 – 09:30

Der Frühstücksraum befindet sich im Erdgeschoss.

Frühstücksservice

Gerne bringen wir Ihnen Ihr Frühstück auch ans Bett.

Geben Sie uns am Vortag bekannt, wann und was Sie gerne frühstücken möchten.

Servicegebühr pro Zimmer: € 5,00

Getränke

Unser Angebot umfasst:

Bier, Orangensaft, Mineralwasser

Grillplatz und Griller

Unser Grillplatz samt Griller steht Ihnen im Garten kostenlos zur Verfügung.



Internet

Wir verfügen über kostenloses WLAN.

Passwort: "gmorandell"

Ladekabel für Handys

An der Rezeption können Sie bei Bedarf gerne Ladekabel ausleihen.



Informationen von A bis Z

Liegestühle

Im Keller des Hauses befinden sich Liegestühle zur freien Verfügung.



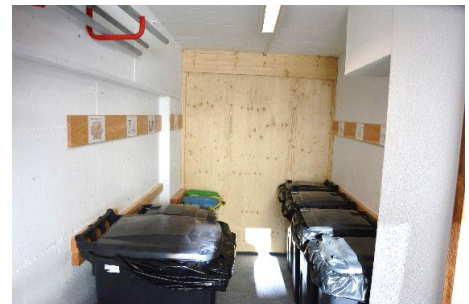
Motorradgarage

Die Motorradgarage steht Ihnen kostenlos zur Verfügung.



Müll

Unseren Müllbereich finden Sie links neben der Garage.
Wir trennen unseren Müll in **Papier, Karton, Plastik, Metall, Weißglas, Buntglas, Biomüll** und **Restmüll**.
Bitte helfen Sie uns, indem Sie Ihren Müll ordentlich trennen.



Nachteingang

Mit Ihrem Zimmerschlüssel können Sie den Haupteingang und den Kellereingang (Schi-Trockenraum) öffnen.

Netzstecker-Adapter

Adapter können Sie gerne an der Rezeption ausleihen.



Informationen von A bis Z

Nähservice

Benötigen Sie eine Reparatur an Ihrem Kleidungsstück?
Gerne organisieren wir die Reparatur bei unseren ortsansässigen Kleiderschneiderinnen.

Nähzeug

Nähzeug können Sie gerne an der Rezeption ausleihen.

Öffentliche Verkehrsmittel

Mit dem **Stubaitalbus** (Busfahrplan Regiobus - Linie 590/590a) erreichen Sie Innsbruck oder das Talende des Stubaitals (Mutterberg).

Haltestelle:

Fulpmes - Ortsmitte/Hypo Bank/Schlick2000(590a)
Innsbruck - Hauptbahnhof (Steig A)

Der **Nachtbus** (Nightliner 590N) bringt Sie an Wochenenden und vor Feiertagen auch zu später Stunde von Innsbruck wieder nach Fulpmes.

Haltestelle:

Innsbruck Hauptbahnhof (Steig A)

Mit der **Stubaitalbahn** (Linie STB) fahren Sie gemütlich durch die herrliche Landschaft von Fulpmes nach Innsbruck und retour!

Haltestelle:

Innsbruck Hauptbahnhof (Steig B)
Fulpmes Bahnhof, Bahnhofstrasse 57, 6166 Fulpmes



Quelle: Internet

Im Sommer (Juni - September) fährt von Neustift und Fulpmes ein direkter Bus zum Freizeit-Center StuBay und zur Schlick 2000 (genaue Zeiten siehe VVT-Busfahrplan).



Informationen von A bis Z

Parkplätze

Parkplätze stehen Ihnen rund um unser Gästehaus kostenlos zur Verfügung.

Personenwaage

Diese können wir Ihnen gerne an der Rezeption zur Verfügung stellen.

Post

Vor unserem Gästehaus befindet sich ein Briefkasten der österreichischen Post.
Das Postamt befindet sich im Dorfzentrum.

Michael-Pfurtscheller-Weg 1
6166 Fulpmes

Öffnungszeiten:

| | |
|------------|--------------------------|
| Montag | 08:00–12:00, 14:00–17:00 |
| Dienstag | 08:00–12:00, 14:00–17:00 |
| Mittwoch | 08:00–12:00, 14:00–17:00 |
| Donnerstag | 08:00–12:00, 14:00–17:00 |
| Freitag | 08:00–12:00, 14:00–17:00 |

Raucherzone

Das Rauchen ist in den Zimmern bzw. im gesamten Gästehaus nicht gestattet.
Unsere Raucherzone befindet sich vor unserem Haus.

Rechnung

Kartenzahlung mit MasterCard, Visa und Maestro ist möglich.
Gerne können Sie auch bar bezahlen.

Regenschirm

Regenschirme können wir Ihnen bei Bedarf gerne an der Rezeption zur Verfügung stellen.

Restaurants

Informationen zu Gasthäusern bzw. Restaurants in Fulpmes finden Sie in unserer digitalen Infomappe.



Informationen von A bis Z



Rezeption

Unsere Rezeption ist während der Frühstückszeit besetzt.

Wenn Sie Informationen benötigen, rufen Sie uns an oder schicken Sie uns eine SMS oder WhatsApp-Nachricht an die Telefonnummer +43 676 950 37 50.

Sauna & Dampfbad, Schwimmbad

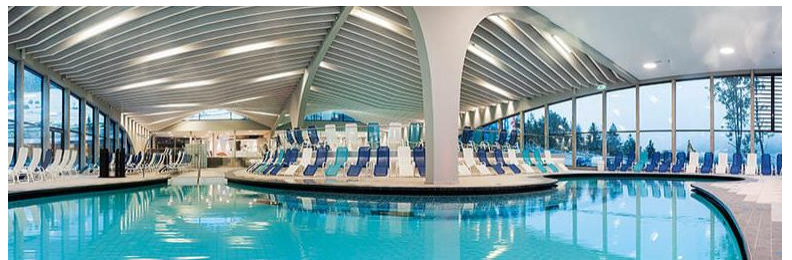
15 Minuten zu Fuß von unserem Gästehaus entfernt befindet sich das 2015 erbaute StuBay. Mit dem Auto ist dieses in 2 bis 3 Minuten erreichbar.

Saunabereich

- Finnische Sauna
- Dampfbad
- Kräutersauna
- Kneippgang
- Kalttauchbecken
- Erlebnisdusche
- Panorama Aufguss-Sauna
- Salz-Grotte
- Saunagarten mit Liegewiese

Schwimmbad

- Außenbecken
- 25-Meter-Sportbecken
- Erlebnisbecken mit Strömungskanal
- Kinderbecken
- Whirlpool
- Erlebnisrutschen
- Sport- und Erlebnisbecken
- Kinderbecken
- Solebecken
- Großzügige Liegewiese
- Spielplatz
- Beachvolleyballplatz
- Fußballplatz



Quelle: Internet



Informationen von A bis Z

Schidepot, Trockenraum

Schidepot und Trockenraum befinden sich im Keller. Der Zugang ist mit Ihrem Zimmerschlüssel von außen möglich.



Schuhputzzeug

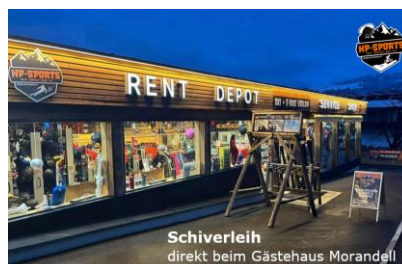
Schuhputzzeug können Sie gerne an der Rezeption ausleihen.

Schuhputzservice

Gegen eine Gebühr von € 8,00 können wir gerne Ihr Paar Schuhe putzen.

Schiverleih

HP-Sports / Parkplätze Schlick 2000
Tschaffinis-Umgebung 22, 6166 Fulpmes
+43 664 4765650



Staubsauger

Staubsauger stehen Ihnen im Parterre (Wandschrank) und im ersten Stock (Reinigungskammer) zur Verfügung.

Taxi

Neustifter Funktaxi
Gewerbezone 4, Neustift
+43 664 2877000

Taxi - Mietwagen Schöpf Emanuel
Gewerbezone 15, 6167 Neustift im Stubaital
+43 664 3116484



Informationen von A bis Z

Toaster

Wenn Sie bei uns ein Apartment gebucht haben, können Sie gerne einen Toaster an der Rezeption ausleihen.

Wasch- und Bügelservice

Gegen eine Gebühr können wir gerne für Sie ihre Wäschestücke waschen und bügeln.

Waschmaschine und Trockner

Waschmaschine und Trockner befinden sich im Trockenraum. Jetons erhalten Sie gegen eine Gebühr an der Rezeption.

Wasserkocher

Wasserkocher können Sie gerne an der Rezeption ausleihen.

Weckruf

Bitte wenden Sie sich an die Rezeption, wenn Sie einen Weckruf wünschen.

Weingläser

Weingläser können Sie gerne an der Rezeption ausleihen.

Zahnbürste & Zahnpaste

An der Rezeption können Sie Zahnbürsten und Zahnpaste erwerben.



Information

from A to Z



Adapter for the power plug

You can borrow an adapter at the reception.

Barbecue site with grill

Our barbecue site is at your disposal free of charge.



Beverages

You can choose between:
beer, orange juice, mineral water

Bicycle parking area

Our bike shed is at your disposal free of charge.



Bike rental

HP-Sports / Parkplätze Schlick 2000
Tschaffinis-Umgebung 22, 6166 Fulpmes
0664 4765650

Steixner Radsport Fulpmes
Bahnstraße 14, 6166 Fulpmes
0043 5225 62312





Information

from A to Z



Bread service

Upon request, we deliver fresh pastry in the morning.
You can choose between rolls, Kornspitz (Austrian wheat and rye bread) and croissant.
Please let us know the day before via SMS which bread you would like to have for the next morning.



Source: Internet

Breakfast

Summer:

Monday – Sunday 08:00 – 10:00

Winter:

Monday – Sunday 07:30 – 09:30

Breakfast is served in the breakfast room on the ground floor.

Breakfast service

We also bring your breakfast to your bed.
Let us know the day before when and what you would like to eat.

Service charge per room: € 5,00

Cash machine

The nearest ATM is located at Hypo Tirol Bank.

Waldraasterstraße 2, 6166 Fulpmes
Telephone: +43 50 700 7700



Source: Internet

Charging cable for your phone

You can borrow a charging cable for your phone at the reception.



Information from A to Z



Check-in, Check-out

Check-in is possible **from 4 to 8 pm**.

On the day of departure, we ask you to leave the rooms by **10 am** at the latest. A later departure is possible depending on availability - please ask at the reception. If you want to spend the day of departure in Fulpmes, we will gladly store your luggage in our house.

Deck chair

In the cellar you can find deck chairs which can be used free of charge.



Disinfectant

You can buy disinfectant at the reception.



Source: Internet

Disinfection in our guest house

For our guests, there are two disinfection stations available in the guest house.

Main entrance



Reception – Breakfast room





Information from A to Z



Doctor

Dr. Somavilla Matthias, Dr. Seewald Alexandra, Dr. Danzl Cornelia
Riehlstraße 32
6166 Fulpmes

Opening hours:

| | |
|-----------|--------------------------|
| Monday | 07:00–12:00, 13:30–18:30 |
| Tuesday | 07:00–12:00, 13:30–18:30 |
| Wednesday | 07:00–12:00, 13:30–18:30 |
| Thursday | 07:00–12:00, 13:30–18:30 |
| Friday | 07:00–12:00, 13:30–18:30 |

Medical practice Dr. Nagiller

Dorfstraße 6
6142 Mieders
+43 5225 62939

Opening hours:

| | |
|-----------|--------------------------|
| Monday | 08:00–11:30, 17:00–19:00 |
| Tuesday | 17:00–19:00 |
| Wednesday | 08:00–11:30, 17:00–19:00 |
| Thursday | 08:00–11:30 |
| Friday | 08:00–11:30, 15:00–17:00 |

Dr. Robert Lugmayr & Dr. Anton Ranalter

Scheibe 39
6167 Neustift im Stubaital
+43 05226 2214

Opening hours:

| | |
|-----------|--------------------------|
| Monday | 08:00–12:00, 16:00–18:30 |
| Tuesday | 08:00–12:00, 16:00–18:30 |
| Wednesday | 08:00–12:00, 16:00–18:30 |
| Thursday | 08:00–12:00, 16:00–18:30 |
| Friday | 08:00–12:00, 16:00–18:30 |

Medical practice Dr. Leitgeb

Lange Gasse 24
6165 Telfes im Stubaital
+43 5225 6382311

Outside the stated opening hours of the medical practices above, we will gladly provide you with information about the respective doctor on duty in the Stubaital. Furthermore, the hospital *Universitätsklinik Innsbruck* is about 20 km away.



Information from A to Z



Electric kettle

You can borrow an electric kettle for boiling water at the reception.

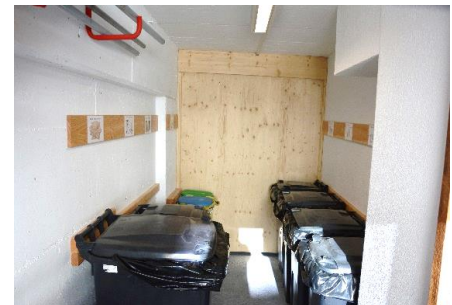
E-charging station for cars

This is located on the east side of our building. Billing is carried out directly via the common charging card providers.



Garbage

You can find the waste containers on the left side of the garage. We separate our waste into **paper, carton, plastic, metal, clear glass, stained glass, organic waste** and **residual waste**. Please help us by separating your waste properly.



Groceries

M-Preis

Mühlwiese 6
6166 Fulpmes

Opening hours:

| | |
|-----------|-------------|
| Monday | 08:00–19:00 |
| Tuesday | 08:00–19:00 |
| Wednesday | 08:00–19:00 |
| Thursday | 08:00–19:00 |
| Friday | 08:00–19:30 |
| Saturday | 08:00–18:00 |



Source: Internet

Spar Steger

Waldrasterstraße 2
6166 Fulpmes

Opening hours:

| | |
|-----------|-------------|
| Monday | 07:00–19:00 |
| Tuesday | 07:00–19:00 |
| Wednesday | 07:00–19:00 |
| Thursday | 07:00–19:00 |
| Friday | 07:00–19:00 |
| Saturday | 07:00–18:00 |



Source: Internet



Information

from A to Z



Internet

You can use our WLAN for free.
Password: "gmorandell"

Ironing board, Iron

Can be borrowed at the reception.

Motorbike garage

The covered motorcycle parking space can be used free of charge.



Night-time entrance

With your room key you can unlock the main entrance and the cellar entrance (drying room for ski gear).

Parking

Free parking is available around our guest house.

Payment

It is possible to pay with Mastercard, Visa and Maestro.
You can also pay in cash.



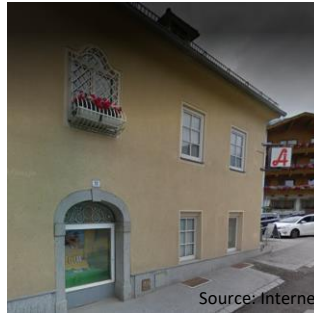
Information from A to Z



Pharmacy

Stubaital-Apotheke
Waldrasterstraße 12
6166 Fulpmes
+43 5225 62070

| | |
|-----------|--------------------------|
| Monday | 08:00–12:00, 14:30–18:30 |
| Tuesday | 08:00–12:00, 14:30–18:30 |
| Wednesday | 08:00–12:00, 14:30–18:30 |
| Thursday | 08:00–12:00, 14:30–18:30 |
| Friday | 08:00–12:00, 14:30–18:30 |
| Saturday | 08:30–12:00 |



Source: Internet

Post box and post office

In front of our guest house there is a post box of the Austrian postal service.
The main post office is located in centre of Fulpmes.

Michael-Pfurtscheller-Weg 1
6166 Fulpmes

Opening hours:

| | |
|-----------|--------------------------|
| Monday | 08:00–12:00, 14:00–17:00 |
| Tuesday | 08:00–12:00, 14:00–17:00 |
| Wednesday | 08:00–12:00, 14:00–17:00 |
| Thursday | 08:00–12:00, 14:00–17:00 |
| Friday | 08:00–12:00, 14:00–17:00 |

Public transport

With the **Stubaitalbus** (bus timetable Regiobus - Line 590), you can reach Innsbruck, or you can drive to the end of the valley Stubaital (Mutterberg).

Bus stop:

Fulpmes - Ortsmitte/Hypo Bank(590) Schlick2000(590a)
Innsbruck - Hauptbahnhof (Steig A)

On weekends and on days before public holidays, the night bus (Nightliner 590N) takes you from Innsbruck back to Fulpmes also late at night.

Bus stop:

Innsbruck Hauptbahnhof (Steig A)



Information from A to Z



The tramway Stubaitalbahn (line STB) takes you comfortably across the beautiful landscape from Fulpmes to Innsbruck and back!

Tram stop:

Innsbruck Hauptbahnhof (Steig B)

Fulpmes Bahnhof, Bahnhofstrasse 57, 6166 Fulpmes



Source: Internet

In summer (June - September), a direct bus starting in Neustift and Fulpmes brings you to the StuBay leisure centre and the Schlick 2000 (for exact times see VVT bus timetable).

Reception

Our reception is open during breakfast time.

If you have questions, please call us or send an SMS or WhatsApp message: +43 676 950 3750.

Restaurants

Information about restaurants in Fulpmes can be found in the digital information folder.

Sauna & Steam bath, Water park

StuBay, which was built in 2015, can be reached by foot within 15 minutes.

By car you can reach it within 2 or 3 minutes.



Sauna area

Finnish sauna

Steam bath

Herbal sauna

Kneipp course

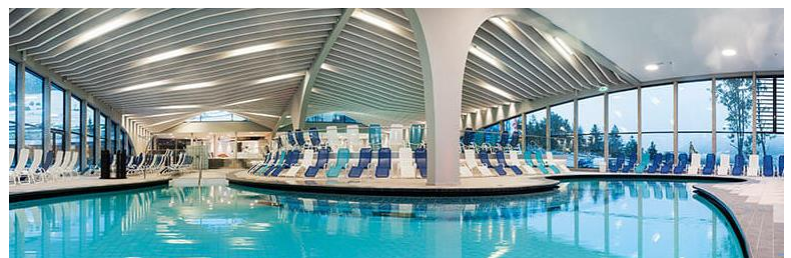
Cold plunge pool

Adventure shower

Panoramic infusion sauna

Salt grotto

Sauna garden with lawn for sunbathing



Source: Internet

Water park



Information

from A to Z



Outdoor pool
25 metres lap pool
Leisure pool with current channel
Children's pool
Whirlpool
Adventure slides
Lap and leisure pool
Children's pool
Saltwater pool
Spacious sunbathing lawn
Playground
Beach volleyball field
Soccer field

Scales

You can borrow scales at the reception.

Sewing kit

You can borrow a sewing kit at the reception.

Sewing service

Do you have some piece of clothing to be patched or repaired?
We will gladly organise the repair at one of our local dressmakers.

Shoe cleaning service

For a fee of € 8,00 we clean your pair of shoes for you.

Shoe cleaning utensils

You can borrow shoe cleaning utensils at the reception.



Information from A to Z



Ski rental

HP-Sports / Parkplätze Schlick 2000

Tschaffinis-Umgebung 22, 6166 Fulpmes
+43 664 4765650



Ski storage room, Drying room for ski equipment

In the cellar, you can find our ski storage and drying room. Access is possible from outside with your room key.



Smoking area

Smoking is not allowed in the rooms as well as in the whole guest house.
The smoking area is located in front of the guest house.

Taxi

Neustifter Funktaxi

Gewerbezone 4, Neustift
+43 664 2877000

Taxi - Mietwagen Schöpf Emanuel

Gewerbezone 15, 6167 Neustift im Stubaital
+43664 3116484

Toaster

If you have booked an apartment, you are welcome to borrow a toaster at the reception.



Information

from A to Z



Toothbrush & Toothpaste

You can buy toothbrushes and toothpaste at the reception.

Tv

For information about the different TV channels, refer to the channel list of the TV set.

Umbrella

You can borrow an umbrella at the reception.

Vacuum cleaner

Vacuum cleaners are available on the ground floor (wall cupboard) and on the first floor (cleaning chamber).

Wake-up call

Please contact reception if you would like to receive a wake-up call.

Washing and Ironing service

For a fee we can wash and iron your laundry for you.

Washing machine, Laundry dryer

Washing machine and laundry dryer are situated in the cellar of the guest house. Jettons can be bought at the reception.

Wine glasses

You can borrow wine glasses at the reception.



Informazioni dalla A alla Z



A

Adattatore per la spina

Potete prenderlo in prestito alla reception.

A

Area barbecue e griglia

Sono a vostra disposizione nel nostro giardino.



A

Aspirapolvere

È disponibile al piano terra (armadio a muro) e al primo piano (camera di pulizia).

A

Asse da stiro, Ferro da stiro

Possano essere presi in prestito alla reception.

B

Bancomat

Il bancomat più vicino si trova presso la banca Hypo Tirol.

Waldrasterstraße 2, 6166 Fulpmes

Telefono: +43 50 700 7700



Fonte: Internet

B

Bibite

Offriamo:

birra, succo d'arancia, acqua minerale

B

Bilancia pesapersona

Possiamo prestarvi una bilancia pesapersona alla reception.



Informazioni

dalla A alla Z



Bollitore

Potete prenderlo in prestito alla reception.

Calici

Calici possono essere presi in prestito alla reception.

Cavo di ricarica per il cellulare

Il cavo di ricarica può essere preso in prestito alla reception.

Check-in, Check-out

Il check-in è possibile dalle **16:00 alle 20:00**.

Il giorno della partenza, vi chiediamo di liberare le camere entro e non oltre le ore 10:00. Una partenza ritardata è possibile a seconda della disponibilità - si prega di chiedere alla reception. Se volete passare la giornata del check-out a Fulpmes, potete depositare i vostri bagagli nella pensione.

Chiamata di sveglia

Si prega di contattare la reception se desiderate ricevere una chiamata di sveglia.

Deposito sci, Sala per asciugare l'attrezzatura da sci

Il deposito sci e lo stenditoio si trovano nel piano interrato. Sono accessibili dall'esterno con la chiave della camera.



Disinfettante

Il disinfettante è acquistabile alla reception.



Fonte: Internet



Informazioni dalla A alla Z



Disinfezione nella pensione

Nella nostra pensione sono disponibili due stazioni di disinfezione per i nostri ospiti.

Ingresso principale



Reception – Sala colazioni

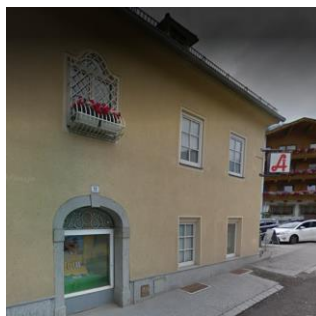


Farmacia

Stubaital-Apotheke
Waldrasterstraße 12
6166 Fulpmes
+43 5225 62070

Orario di apertura:

| | |
|-----------|--------------------------|
| Lunedì | 08:00–12:00, 14:30–18:30 |
| Martedì | 08:00–12:00, 14:30–18:30 |
| Mercoledì | 08:00–12:00, 14:30–18:30 |
| Giovedì | 08:00–12:00, 14:30–18:30 |
| Venerdì | 08:00–12:00, 14:30–18:30 |
| Sabato | 08:30–12:00 |



Fonte: Internet

Garage per moto

Disponiamo di un garage per moto gratuito per i nostri ospiti.





Informazioni dalla A alla Z



Ingresso notturno

Con la chiave della vostra camera potete aprire l'ingresso principale e l'ingresso del piano interrato (sala per asciugare l'attrezzatura da sci).

Internet

Nella nostra pensione c'è WI-FI gratuito.
Password: "gmorandell"

Kit lustrascarpe

Potete prendere in prestito alla reception un kit lustrascarpe.

Lavatrice, Asciugatrice

La lavatrice e l'asciugatrice si trovano al piano interrato nella sala per asciugare l'attrezzatura da sci. I gettoni sono disponibili a pagamento alla reception.

Medici

Dott. Somavilla Matthias, Dott.sa. Seewald Alexandra, Dott.sa. Danzl Cornelia

Riehlstraße 32
6166 Fulpmes
+43 5225 62257

Orario di apertura:

| | |
|-----------|--------------------------|
| Lunedì | 07:00–12:00, 13:30–18:30 |
| Martedì | 07:00–12:00, 13:30–18:30 |
| Mercoledì | 07:00–12:00, 13:30–18:30 |
| Giovedì | 07:00–12:00, 13:30–18:30 |
| Venerdì | 07:00–12:00, 13:30–18:30 |

Studio medico Dott. Nagiller

Dorfstraße 6
6142 Mieders
+43 5225 62939

Orario di apertura:

| | |
|-----------|--------------------------|
| Lunedì | 08:00–11:30, 17:00–19:00 |
| Martedì | 17:00–19:00 |
| Mercoledì | 08:00–11:30, 17:00–19:00 |
| Giovedì | 08:00–11:30 |
| Venerdì | 08:00–11:30, 15:00–17:00 |



Informazioni dalla A alla Z

Apartments
Morandell



Dott. Robert Lugmayr & Dott. Anton Ranalter

Scheibe 39
6167 Neustift im Stubaital
+43 5226 2214

Orario di apertura:

| | |
|-----------|--------------------------|
| Lunedì | 08:00–12:00, 16:00–18:30 |
| Martedì | 08:00–12:00, 16:00–18:30 |
| Mercoledì | 08:00–12:00, 16:00–18:30 |
| Giovedì | 08:00–12:00, 16:00–18:30 |
| Venerdì | 08:00–12:00, 16:00–18:30 |

Studio medico Dott. Leitgeb

Lange Gasse 24
6165 Telfes im Stubaital
+43 5225 6382311

Al di fuori degli orari sopra indicati, saremo lieti di fornirvi informazioni sull'attuale medico di turno nella valle dello Stubai. Inoltre, l'ospedale universitario d'Innsbruck si trova a circa 20 km di distanza.

Noleggio bici

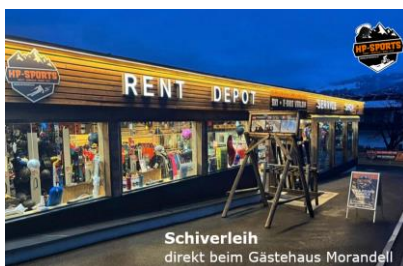
HP-Sports / Parkplätze Schlick 2000
Tschaffinis-Umgebung 22, 6166 Fulpmes
+43 664 4765650



Steixner Radsport Fulpmes
Bahnstraße 14, 6166 Fulpmes
+43 5225 62312

Noleggio sci

HP-Sports / Parkplätze Schlick 2000
Tschaffinis-Umgebung 22, 6166 Fulpmes
+43 664 4765650



Ombrello

Possiamo darvi un parapigioggia alla reception.



Informazioni dalla A alla Z



Pagamento

Il pagamento con MasterCard, Visa e Maestro è possibile.
Potete anche pagare in contanti.

Parcheggio auto

È a vostra disposizione intorno alla nostra pensione.

Parcheggio bici

Disponiamo di un parcheggio biciclette gratuito per i nostri ospiti.



Possibilità di fare la spesa, Alimentari

M-Preis

Mühlwiese 6
6166 Fulpmes

Orario di apertura:

| | |
|-----------|-------------|
| Lunedì | 08:00–19:00 |
| Martedì | 08:00–19:00 |
| Mercoledì | 08:00–19:00 |
| Giovedì | 08:00–19:00 |
| Venerdì | 08:00–19:30 |
| Sabato | 08:00–18:00 |



Fonte: Internet

Spar Steger

Waldrasterstraße 2
6166 Fulpmes

Orario di apertura:

| | |
|-----------|-------------|
| Lunedì | 07:00–19:00 |
| Martedì | 07:00–19:00 |
| Mercoledì | 07:00–19:00 |
| Giovedì | 07:00–19:00 |
| Venerdì | 07:00–19:00 |
| Sabato | 07:00–18:00 |



Fonte: Internet



Informazioni

dalla A alla Z



Posta

Davanti alla nostra pensione c'è una cassetta postale delle Poste Austriache. L'ufficio postale si trova nel centro di Fulpmes.

Michael-Pfurtscheller-Weg 1
6166 Fulpmes

Orario di apertura:

| | |
|-----------|--------------------------|
| Lunedì | 08:00–12:00, 14:00–17:00 |
| Martedì | 08:00–12:00, 14:00–17:00 |
| Mercoledì | 08:00–12:00, 14:00–17:00 |
| Giovedì | 08:00–12:00, 14:00–17:00 |
| Venerdì | 08:00–12:00, 14:00–17:00 |

Prima colazione

Estate:

Lunedì – Domenica 08:00 – 10:00

Inverno:

Lunedì – Domenica 07:30 – 09:30

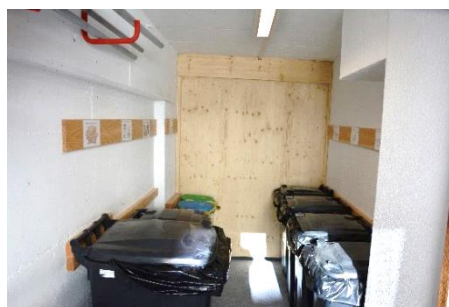
La sala colazioni si trova al piano terra.

Reception

La nostra reception è aperta durante i tempi della prima colazione. Se avete bisogno, chiamateci o inviate un SMS o un messaggio WhatsApp al numero +43 676 950 37 50.

Rifiuti

I bidoni dell'immondizia si trovano a sinistra del garage. Facciamo raccolta differenziata. Ci sono bidoni separati per: **carta, cartone, plastica e metallo, vetro bianco, vetro colorato, rifiuti organici e rifiuti residui.** Vi preghiamo di aiutarci separando correttamente la vostra spazzatura.





Informazioni dalla A alla Z



Ristoranti

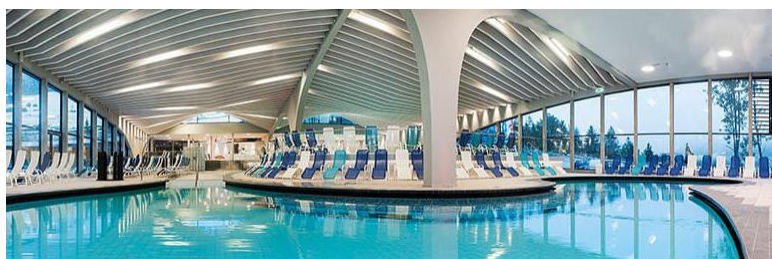
Le informazioni su locande e ristoranti a Fulpmes si trovano nella cartella digitale informativa.

Sauna & bagno turco, piscina

A 15 minuti a piedi dalla nostra pensione si trova il centro benessere StuBay, costruito nel 2015. In macchina potete raggiungerlo fra 2 o 3 minuti.

Area Sauna

- Sauna finlandese
- Bagno turco
- Sauna alle erbe
- Passeggiata Kneipp
- Piscina a immersione fredda
- Doccia emozionale
- Sauna panoramica con getto di vapore
- Grotta di sale
- Giardino da sauna con sdrai



Fonte: Internet

Piscina

- Piscina all'aperto
- Piscina sportiva 25 metri
- Piscina wellness con canale di acqua corrente
- Piscina per bambini
- Idromassaggio
- Scivoli d'avventura
- Piscina sportiva e piscina wellness
- Piscina per bambini
- Piscina con acqua salina
- Prato grande
- Area giochi
- Campo da beach volley
- Campo da calcio



Informazioni dalla A alla Z



Sdrai

Si trovano nel piano interrato e sono a vostra disposizione gratuitamente.



Servizio di cucito

Avete bisogno di una riparazione su un vostro capo d'abbigliamento? Organizzeremo volentieri la riparazione presso i nostri sarti locali.

Servizio di lavanderia e Stiratura

A pagamento possiamo lavare e stirare la biancheria per voi.

Servizio lustrascarpe

Possiamo pulire il vostro paio di scarpe a un costo di € 8,00.

Servizio panini

Su richiesta, la mattina vi portiamo del pane fresco.

Potete scegliere tra michetta, Kornspitz (pane misto di segale e frumento) e croissant.

Vi preghiamo di farci sapere il giorno prima via SMS quale panino/croissant desiderate per la mattina successiva.



Fonte: Internet

Servizio prima colazione

Saremo lieti di portarvi la colazione a letto.

Fateci sapere il giorno prima quando e cosa vorreste mangiare.

Tassa di servizio a camera: € 5,00.



Informazioni dalla A alla Z



Set da cucito

Potete prenderlo in prestito alla reception.

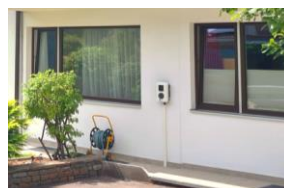
Spazzolino & Dentifricio

Potete comprarli alla reception.

Stazione di ricarica elettrica per auto

Si trova sul lato est del nostro edificio.

La fatturazione avviene direttamente tramite i comuni fornitori di carte di ricarica.



Taxi

Neustifter Funktaxi

Gewerbezone 4, Neustift
+43 664 2877000

Taxi - Mietwagen Schöpf Emanuel

Gewerbezone 15, 6167 Neustift im Stubaital
+43 664 3116484

Tostapane

Se avete prenotato un appartamento da noi, potete prendere in prestito un tostapane alla reception.

Trasporto pubblico

Con lo **Stubaitalbus** (orario dell'autobus Regiobus - linea 590/590a) potete raggiungere Innsbruck o andare fino alla fine della valle di Stubai (Mutterberg).

Fermata:

Fulpmes - Ortsmitte/Hypo Bank(590) Schlick2000(590a)
Innsbruck - Hauptbahnhof (Steig A)

Il fine settimana e prima di giorni festivi, l'**autobus notturno** (Nightliner 590N) vi porta da Innsbruck a Fulpmes anche durante la notte.

Fermata: Innsbruck Hauptbahnhof (Steig A)



Informazioni

dalla A alla Z



Con la **Stubaitalbahn** (linea STB) potete viaggiare comodamente attraversando il bellissimo paesaggio da Fulpmes a Innsbruck e ritorno!

Fermata:

Innsbruck Hauptbahnhof (Steig B)

Fulpmes Bahnhof, Bahnhofstraße 57, 6166 Fulpmes



Fonte: Internet

In estate (giugno - settembre) c'è un autobus diretto da Neustift e Fulpmes al centro benessere StuBay e allo Schlick 2000 (per gli orari precisi vedere gli orari degli autobus VVT).

Tv

Le informazioni sui canali si trovano nella lista dei canali del televisore.

Zona fumatori

È vietato fumare nelle camere e in tutta la pensione.

La zona fumatori si trova davanti alla nostra pensione.